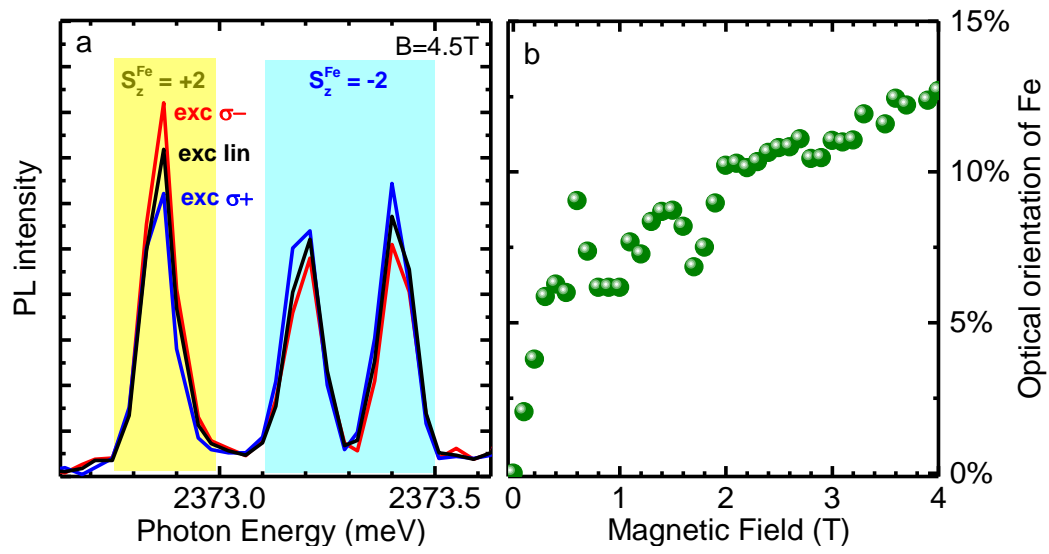
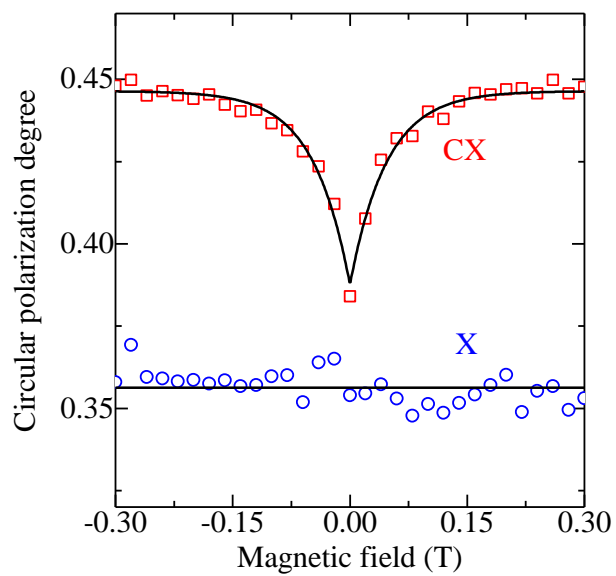


Orientacja Fe

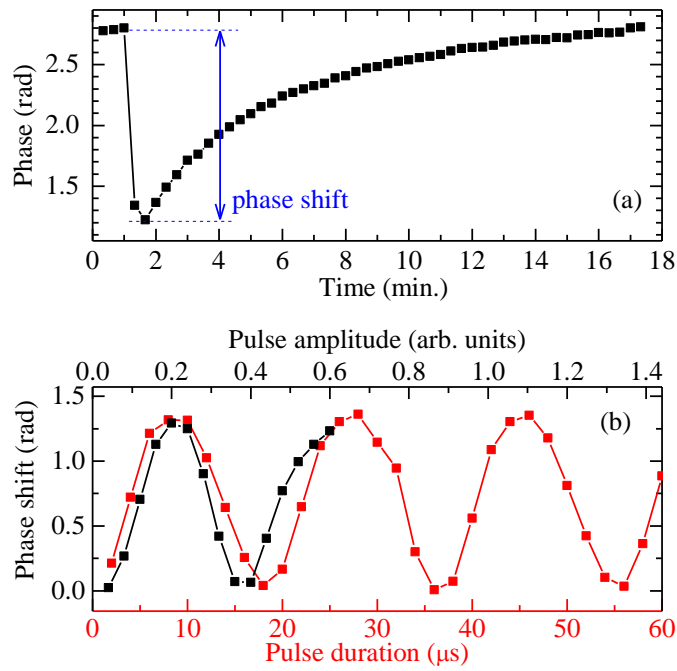


Clement

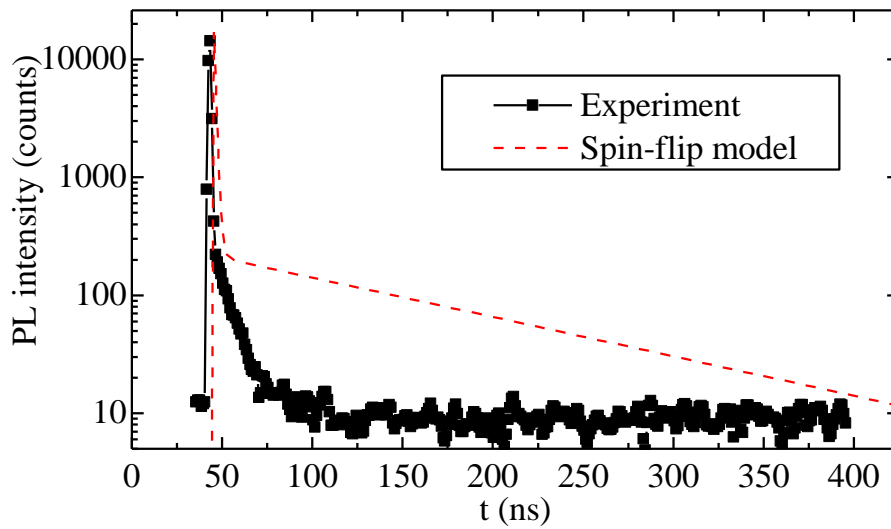


Górna krzywa to $A e^{-|x|/w} + B$

Oscylacje Rabi'ego

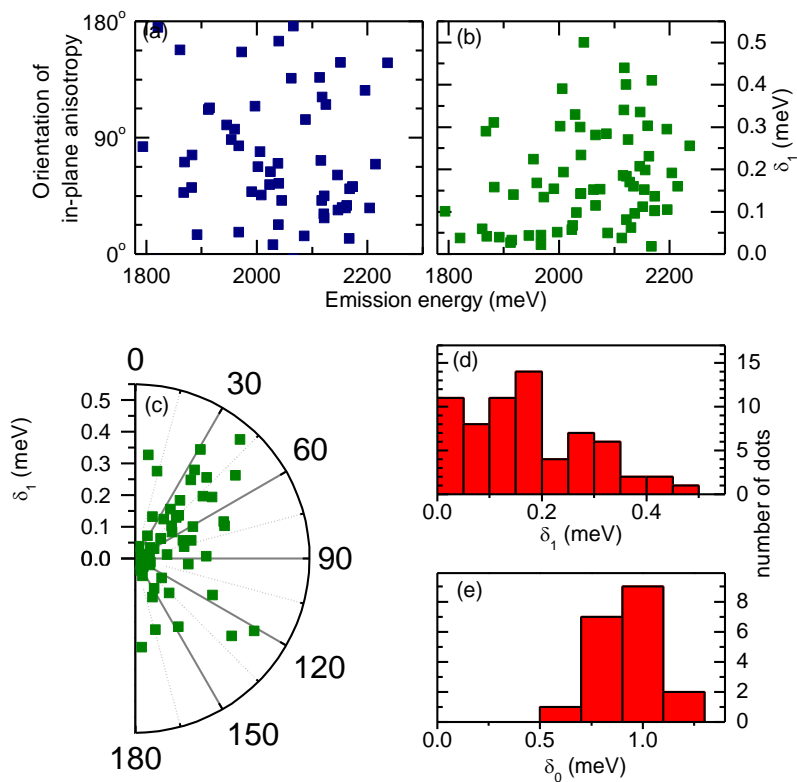


Brak spin-flipu



Krzywa modelowa ma postać $a(e^{-(x-x_0)/t_1} + e^{-(x-x_0)/t_2})$ dla $x > x_0$

Statystyka anizotropii



Ponieważ polaryzacja jest określona z dokładnością do 180° , należy w miarę potrzeby przesunąć odpowiednie punkty.

Widmo z PLE

